

RÉSEAU DES CONSERVATOIRES

GUIDE D'UTILISATION DE LA PLATEFORME EXTRANET

Se réinscrire au conservatoire



Informations importantes

Procéder à sa réinscription, à celle(s) de son/ses enfant(s), est possible via la plateforme extranet du réseau des conservatoires.

Quelques jours avant le lancement de la période dédiée aux réinscriptions des élèves, un communiqué (mail et/ou courrier) est adressé aux usagers. Celui-ci précise la période d'ouverture des réinscriptions et contient également l'identifiant de l'utilisateur qui lui permettra de se connecter à la plateforme extranet. Durant toute la période des réinscriptions, les services administratifs du réseau des conservatoires restent à votre disposition pour vous renseigner en cas de problème.

⚠ Si vous êtes en impayé, l'administration ne validera pas votre réinscription

1. Lien Imuse

L'extranet du réseau des conservatoires est accessible depuis un ordinateur à l'aide de n'importe quel navigateur internet. Explorer, Safari, Firefox, Chrome : ils sont tous compatibles. L'adresse internet (url) pour s'y rendre est la suivante :

https://www.imuse-grandparissud.fr/extranet/extranet2/portail_nc.php?p=nc_connexion&t=usager

Cliquez dessus pour y accéder directement (ou copiez l'adresse dans votre barre de navigation).

2. Connexion Imuse

... Logiciel iMuse ...
Portail pour les usagers

1

Cliquez sur le menu déroulant de « Site » et choisissez l'établissement :

- Iannis Xenakis (Évry)
- Albéric-Magnard (Évry)
- Charles-Gounod (Bondoufle)
- Olivier-Messiaen (Ris-Orangis)
- Yves Henry (Villabé)
- Maurice-Ohana (Combs-La-Ville)
- Yves Montand (Nandy)
- Gabriel-Fauré (Savigny-Le-Temple)
- Moissy-Cramayel
- Cesson/Vert-Saint-Denis

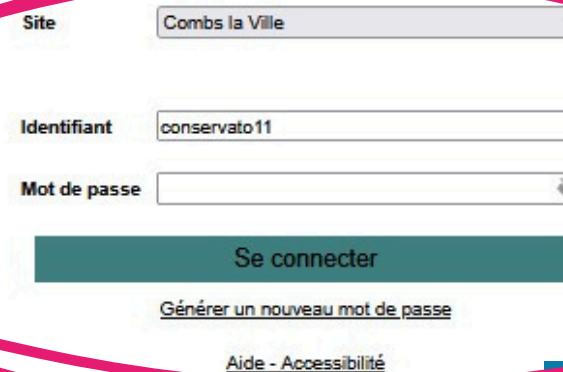
2

Indiquez l'identifiant qui vous a été communiqué.

4

Cliquez sur se connecter

Connexion



Site: Combs la Ville

Identifiant: conservato11

Mot de passe: [input field]

Se connecter

[Générer un nouveau mot de passe](#)

[Aide - Accessibilité](#)

3

Indiquez le mot de passe qui vous a été communiqué par mail.

La connexion à la plateforme nécessite un mot de passe personnel, que vous avez choisi et reçu par mail. En cas de besoin, les chargés administratifs peuvent vous accompagner pour le créer.

⚠ Votre mot de passe est strictement personnel : l'administration n'y a pas accès et ne peut pas vous le transmettre.

3. Onglet réinscription

Accueil

Famille

Elèves


Facturation

Accessibilité

Mot de passe

Déconnexion

Connecté en tant que Monsieur CONSERVATOIRE COMBS MAURICE OHANA

 Elèves

CONSERVATOIRE COMBS MAURICE OHANA

 Réinscriptions

Jusqu'au 08/06/2025 à 00:01

CONSERVATOIRE COMBS MAURICE OHANA

[Télécharger les documents liés à la réinscription](#)

Bonjour

Bienvenue sur l'extranet familles.

Ce portail est dédié aux usagers du conservatoire Maurice OHANA, il vous permet:

- De consulter vos données personnelles enregistrées sur notre logiciel administratif et, si besoin, de les modifier
- De consulter les données pédagogiques des élèves de votre foyer : appréciations, notes..
- De consulter vos factures, de les payer et télécharger vos reçus
- De faire une demande de réinscription

En vous souhaitant une bonne navigation.

Le secrétariat

Cliquez sur
réinscriptions

4. Se réinscrire au conservatoire

Accueil

Famille

Elèves

Facturation

Accessibilité

Mot de passe

Déconnexion

Connecté en tant que Monsieur CONSERVATOIRE COMBS MAURICE OHANA

CONSERVATOIRE COMBS MAURICE OHANA

Identité

Cours

Historique

Répertoire

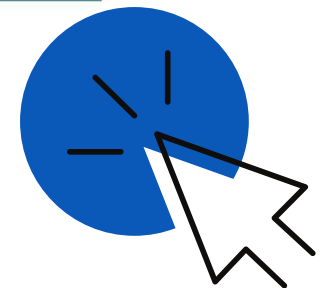
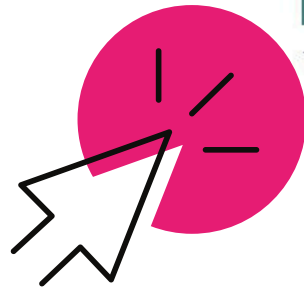
Réinscription

Mes Documents

Je souhaite réinscrire
CONSERVATOIRE COMBS MAURICE
OHANA

[Télécharger les documents liés à la réinscription](#)

Je ne souhaite pas réinscrire
CONSERVATOIRE COMBS MAURICE
OHANA



Choisissez la case correspondante à votre demande

5. Coordonnées



Responsable

Civilité

Nom

Prénom

Date de naissance

Lieu de naissance

Département de naissance

Adresse

Code postal

Ville

Tél domicile

Mobile

Tél pro

E-mail

Situation familiale

Code socio-professionnel

Profession

Tél supplémentaire

Tél supplémentaire

Tél supplémentaire

Date de naissance resp.1

Lieu de naissance resp.1

Date de naissance resp.2

Païement au trimestre

Païement en 1 fois

Prélèvement en 8 fois

✓ Eléments modifiés

Elève

Civilité

Nom

Prénom

Date de naissance

Lieu de naissance

Département de naissance

Situation familiale

Utiliser les coordonnées du responsable légal

Adresse

Code postal

Ville

Tél domicile

Mobile

Tél pro

E-mail

Personne à prévenir

Tél urgence

Etablissement scolaire

Niveau scolaire

✓ Eléments modifiés

Passer à l'étape suivante

1
Mettez à jour vos coordonnées si nécessaire

2
Cliquez sur "passer à l'étape suivante"

6. Autorisation de droit à l'image



... Portail pour les usagers ...
Combs la Ville



Accueil

Famille

Elèves

Facturation

Accessibilité

Mot de passe

Déconnexion

Connecté en tant que Monsieur CONSERVATOIRE COMBS MAURICE OHANA

CONSERVATOIRE COMBS MAURICE OHANA

Identité

Cours

Historique

Répertoire

Réinscription

Mes Documents

1

Modification Des Coordonnées

2

Autorisations

3

Documents

4

Information Complémentaire

5

Récapitulatif

6

Finalisation

Retour à l'étape précédente

Autorisations

Droit à l'image Oui Non

Pour un usage strictement informatif de communication institutionnelle (usage commercial et publicitaire est proscrit)

Sur le territoire de l'Agglomération, Combs-la-Ville et ses communes limitrophes.

Pour les supports suivants :

- *Journal municipal Rencontre de Combs-la-Ville et Grand Paris Sud Seine, Essonne-Sénart magazine.*
- *Sites Internet www.combs-la-ville.fr et sortir.grandparissud.fr*
- *Affiches, tracts d'information sur des manifestations*
- *Plaquettes ou guides d'information (annuaire, guide du conservatoire de musique, plaquettes informatives sur les structures existantes)*
- *Panneaux d'affichage du conservatoire et de la Communauté d'Agglo.*

Cette autorisation est valable pour la durée de l'année scolaire 2023/2024.

Je donne cette autorisation à titre gracieux.

Passer à l'étape suivante

Cochez l'autorisation
de droit à l'image
puis passer à l'étape
suivante

7. Importation de documents

Accueil

Famille

Elèves

Facturation

Accessibilité

Mot de passe

Déconnexion

Connecté en tant que Monsieur CONSERVATOIRE COMBS MAURICE OHANA

CONSERVATOIRE COMBS MAURICE OHANA

Identité

Cours

Historique

Répertoire

Réinscription

Mes Documents

1

Modification Des Coordonnées

2

Autorisations

3

Documents

4

Information Complémentaire

5

Récapitulatif

6

Finalisation

Retour à l'étape précédente

Télécharger les documents liés à la réinscription

Documents

Pièces à fournir

- Avis d'imposition 2024 sur les revenus 2023 du foyer.
- Justificatif de domicile (datant de moins de 3 mois).
- Assurance responsabilité civile de l'année pour la famille.
- Certificat médical pour les élèves en cours de danse (à renouveler chaque rentrée scolaire)
- Carte d'identité du responsable légal

Pièces à fournir - Famille

Recherche

La taille maximale autorisée pour chaque pièce justificative est fixée à 2 Mo. Seul l'import de document PDF ou d'image est possible (formats acceptés : .pdf, .jpg, .jpeg, .png).

Nom du document	Nom du fichier	Date	Heure	Taille (Mo)	Etat	Consulter
Assurance responsabilité civile ou scolaire élève 1 *	-	-	-	0,00	A fournir	
Carte d'identité du responsable légal ou passeport ou titre de séjour	-	-	-	0,00	A fournir	
Avis d'imposition 2024 du foyer (sur les revenus 2023)	-	-	-	0,00	A fournir	
Avis d'imposition 2024 du conjoint (sur les revenus 2023))	-	-	-	0,00	A fournir	
Justificatif de domicile de moins de 3 mois (facture électricité, tel fixe...) *	-	-	-	0,00	A fournir	

* pièces obligatoires pour une réinscription en ligne

Importer

Supprimer

Pièces à fournir - Elève

Recherche

La taille maximale autorisée pour chaque pièce justificative est fixée à 2 Mo. Seul l'import de document PDF ou d'image est possible (formats acceptés : .pdf, .jpg, .jpeg, .png).

Nom du document	Nom du fichier	Date	Heure	Taille (Mo)	Etat	Consulter
Certificat médical de moins de 3 mois (pour la danse uniquement)	-	-	-	0,00	A fournir	

Importer

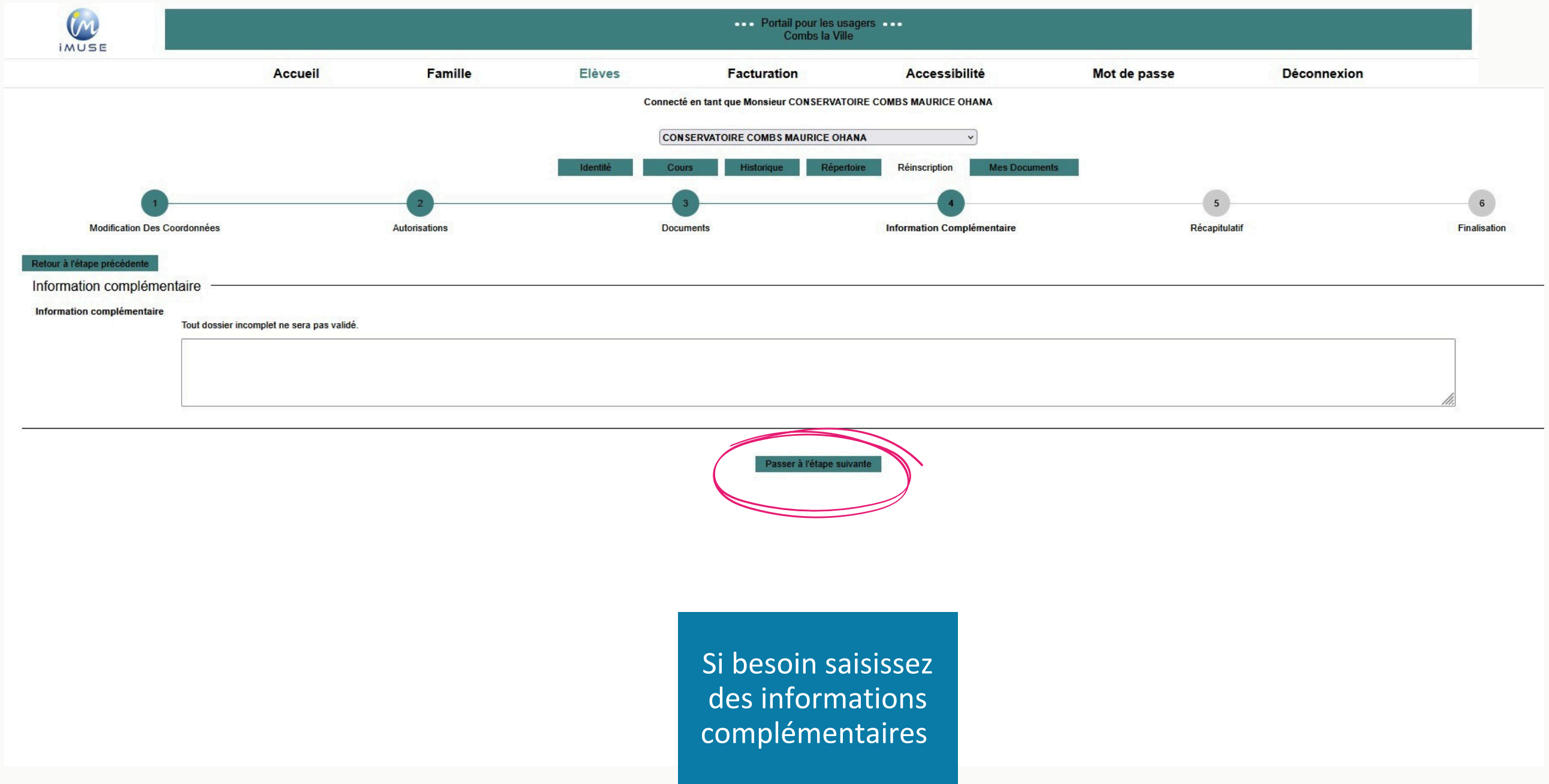
Supprimer

Passer à l'étape suivante

Importez vos documents puis passer à l'étape suivante

 Les documents importés doivent être obligatoirement en format PDF ou JPEG

8. Informations complémentaires



... Portail pour les usagers ...
Combs la Ville

Accueil Famille **Elèves** Facturation Accessibilité Mot de passe Déconnexion

Connecté en tant que Monsieur CONSERVATOIRE COMBS MAURICE OHANA

CONSERVATOIRE COMBS MAURICE OHANA

Identité Cours Historique Répertoire Réinscription Mes Documents

1 2 3 4 5 6
Modification Des Coordonnées Autorisations Documents Information Complémentaire Récapitulatif Finalisation

Retour à l'étape précédente

Information complémentaire

Information complémentaire

Tout dossier incomplet ne sera pas validé.

Passer à l'étape suivante

Si besoin saisissez des informations complémentaires

Exemples : Demande changement d'instrument, contraintes horaires pour la FM, demande d'ajout de discipline)

9. Vérification

1 Modification Des Coordonnées 2 Autorisations 3 Documents 4 Information Complémentaire 5 Récapitulatif 6 Finalisation

[Retour à l'étape précédente](#)

Récapitulatif de la réinscription

Responsable

Civilité : MONSIEUR Nom : CONSERVATOIRE COMBS Prénom : MAURICE OHANA	Adresse : RUE BAPTISTE MARCET Code postal : 77380 Ville : COMBS-LA-VILLE
Date de naissance : 01/09/1989 Lieu de naissance : Département de naissance :	Tél domicile : Mobile : 06 79 06 38 50 Tél pro : E-mail : conservatoire.combs@grandparissud.fr
Situation familiale : Code socio-professionnel : Profession :	Tél supplémentaire : Tél supplémentaire : Tél supplémentaire :
Date de naissance resp.1 : 01/01/1974 Lieu de naissance resp.1 : Date de naissance resp 2 : Paiement au trimestre : Paiement en 1 fois : Prélèvement en 8 fois :	

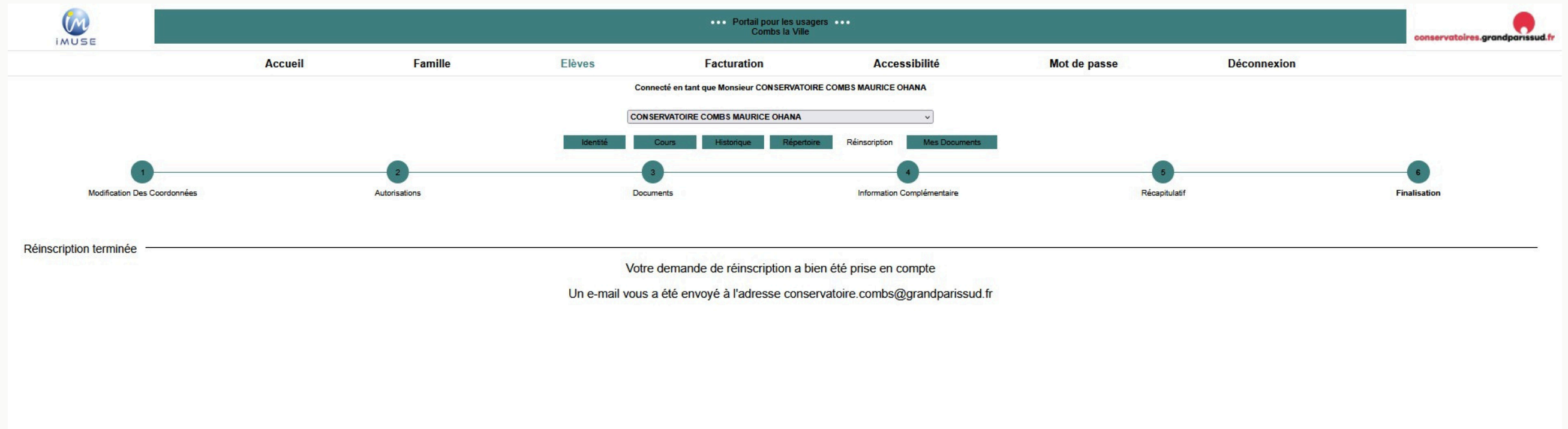
Validation pour la réinscription

ENGAGEMENT CONTRACTUEL
J'atteste avoir pris connaissance des tarifs et du règlement intérieur du conservatoire et m'engage à en respecter les dispositions durant toute la durée de l'année scolaire.

J'accepte

Vérifiez l'exactitude de vos informations (Responsable, élève, autorisation, documents, informations complémentaires) puis cocher "j'accepte" et "valider"

10. Finalisation



The screenshot displays the user portal interface for Grand Paris Sud. At the top, there is a navigation bar with the IMUSE logo on the left, a central menu with options like 'Accueil', 'Famille', 'Elèves', 'Facturation', 'Accessibilité', 'Mot de passe', and 'Déconnexion', and the website URL 'conservatoires.grandparissud.fr' on the right. Below the navigation bar, a user is logged in as 'Monsieur CONSERVATOIRE COMBS MAURICE OHANA'. A dropdown menu shows the selected conservatoire 'CONSERVATOIRE COMBS MAURICE OHANA'. A horizontal menu contains options: 'Identité', 'Cours', 'Historique', 'Répertoire', 'Réinscription', and 'Mes Documents'. A progress bar below the menu shows six steps: 1. Modification Des Coordonnées, 2. Autorisations, 3. Documents, 4. Information Complémentaire, 5. Récapitulatif, and 6. Finalisation. The 'Finalisation' step is currently active. Below the progress bar, a confirmation message reads: 'Réinscription terminée' followed by 'Votre demande de réinscription a bien été prise en compte' and 'Un e-mail vous a été envoyé à l'adresse conservatoire.combs@grandparissud.fr'.