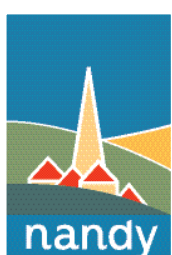


Luttons contre le frelon asiatique



Il est urgent de déposer
des pièges !

Plus d'infos sur : www.nandy.fr



Ville de Nandy
www.nandy.fr



GDSA
Apiculture77
Groupement de Défense Sanitaire des Abeilles

Lutte contre le frelon asiatique (mi-mars/mi-mai) : Comment piéger les reines ?



Pour le piège :

- Récupérer 1 bouteille en plastique
- Faites trois trous avec un métal chaud comme un petit fer à souder ou un couteau. Il faut que le petit doigt d'un adulte puisse passer.

Pour l'appât, faites un mélange :

- 1/3 de bière brune
- 1/3 de vin blanc (très important car il repousse les abeilles)
- 1/3 de sirop de cassis ou grenadine

Plus on met de pièges, plus on augmente les chances de captures.

De préférence, accrocher les pièges en hauteur et loin des endroits fréquentés (aire de jeu des enfants, terrasse...). Rechargez le piège en appât tous les 10 jours.

Une fois piégé, un frelon émettra un signal de détresse et contribuera à l'efficacité du dispositif.

Entretien des pièges à frelons asiatiques

Lorsque le piège à frelons est à 1/3, récupérez-le et placez-le dans un seau que vous allez remplir d'eau.

Après 24 heures, mettez le piège à frelons à la poubelle.

Durant toute la procédure, prenez toutes les précautions. Certains frelons peuvent encore être vivants à l'intérieur du piège, ils peuvent être agressifs s'ils sont accidentellement libérés.

Demande de destruction d'un nid :

services techniques de la ville

01 64 19 29 10

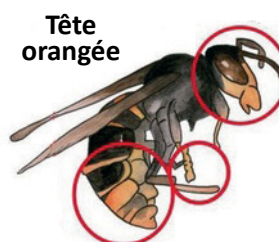
Frelon asiatique
(taille 3 cm)



Frelon commun
(jusqu'à 4 cm)



Frelon asiatique



Tête orangée

Extrémités des pattes jaunes

Abdomen noir avec une seule bande orangée

Frelon européen



Tête jaune et brune

Tout l'abdomen jaune rayé de noir